

10 ZMOT IN 10 RESNIC O **SLEPOTI**

Ingrid Žolgar
Aksinja Kermauner
ilustriral Gašper Rus





tiskarna Povše
tiskamo vse, razen denarja



DIOPTA d.o.o., Aljaževa ulica 30, 1000 Ljubljana, Slovenija
tel. 01 51 981 48, e-mail: info@diopta.si; www.diopta.si

Tehnični pripomočki in programska oprema
za slepe, slabovidne in dislektike

10 ZMOT IN 10 RESNIC O SLEPOTI

Ingrid Žolgar in Aksinja Kermauner • ilustracije in prelom Gašper Rus • recenzirali Brane But, Sonja Pungertnik, Mateja Jerina Gubanc, dr. Manca Tekavčič Pompe, Aleksandra Surla (pes vodič) • lektorirala Marinka Vičič • izdalo in založilo Združenje prijateljev slepih Slovenije • izdajo so denarno podprli Diopta d.o.o., Abanka, Inštitut Integra, Tiskarna Povše in Alpa papir • © I. Žolgar in A. Kermauner • tiskano v Tiskarni Povše v 8000 izvodih • Ljubljana, 2018 • publikacija je brezplačna

1

ZMOTA

Slepota pomeni živeti v temi.

RESNICA

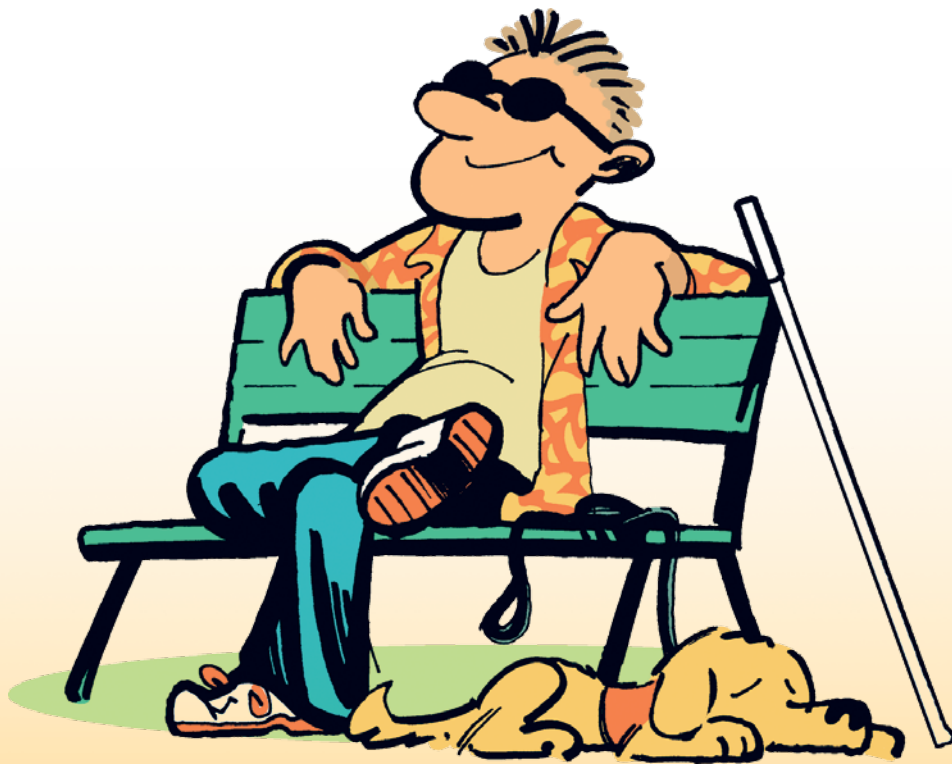
Slepota pomeni, da je ostanek vida tudi pri uporabi očal ali leč manj kot 5 % vidne ostrine ali zoženo vidno polje pod 10 stopinj. Večina posameznikov ima še nekaj ostankov vida, le malo je popolnoma slepih.



2

ZMOTA

Oseba s slepoto je zelo nesrečna zaradi izgube vida in jo moramo pomilovati.



RESNICA

Vsi smo enkratni in različni med seboj. Zato ker nekdo ne vidi, ga ni potrebno pomilovati.



3

ZMOTA

Pri pogovoru z osebo s slepoto ne uporabljamo besed »slep«, »slepota«, »videti« in ne omenjamo barv.



RESNICA

Nobena beseda ni prepovedana, »videti« lahko uporabljamo v pomenu »srečati« ali »potipati«, »slišati«. Tudi barve lahko poimenujemo. Pri pogovoru uporabljamo običajen besednjak, izogibamo se le uporabi besed "tukaj", "tam", »tja« in kazanju z roko.

4

ZMOTA

Vse osebe s slepoto so izjemno nadarjene za glasbo.



RESNICA

Ne bo držalo. Delež nadarjenih glasbenikov s slepoto je enak kot med videčimi.

5

ZMOTA

Oseba, ki je slepa od rojstva, ima bolj razvita čutila in poseben čut za zaznavanje ovir.

RESNICA

Oseba, ki je slepa, nima šestega čuta oziroma nadnaravne moči za zaznavanje ovir. S sistematičnimi in strukturiranimi vajami se nauči uporabljati ostala čutila, tudi vid, če ga je kaj.



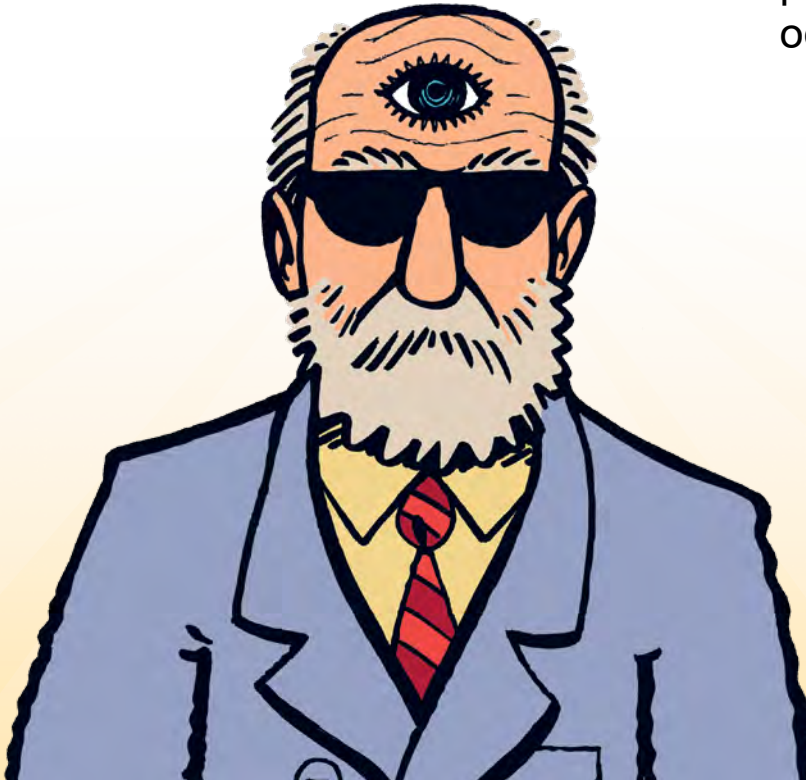
6

ZMOTA

Oseba s slepoto z lahkoto prepozna osebo samo po glasu.

RESNICA

Čeprav ima oseba s slepoto navadno dober slušni spomin, prepoznavanje osebe po glasu ni niti samodejno niti lahko. Vedno se ji ob srečanju predstavimo. Obvestimo jo, ko odidemo iz njene družbe.



7

ZMOTA

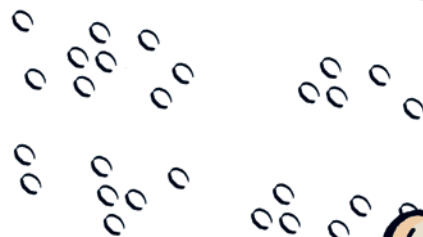
Vse osebe s slepoto uporabljajo brajico.

RESNICA

Brajica je sistem šestih izbočenih pik. Značilen razpored pik pomeni črko, številko, ločilo, noto ali kakšen drug znak. Marsikdo ne uporablja brajice, ker lahko z ostanki vida bere običajen tisk s povečavo. Če je izgubil vid kasneje, navadno uporablja druge načine, npr. poslušanje zvočnih knjig ali program za pretvorbo besedila v govor.



TO NI
brajica.



8

ZMOTA

Pes vodič pripelje osebo s slepoto, kamor ta želi. Opozori jo, kdaj se na semaforju prižge zelena luč.

RESNICA

Oseba s slepoto je tista, ki mora poznati pot. Pes vodič je naučen, da opozarja na ovire, uboga ukaze osebe, kot npr. levo, naprej, in ji pomaga, da čim varneje pride na cilj. Na prehodu za pešce je človek tisti, ki posluša zvočni semafor in/ali tok prometa. Ko se odloči za prečkanje, da psu povelje. Psa vodiča ne božamo in ne iščemo z njim očesnega kontakta, ko ima na sebi vodilo.



9

ZMOTA

Če vidimo osebo s slepoto na cesti, ji moramo nujno pomagati. Primemo jo za komolec in jo vodimo pred sabo, da jo lahko usmerjamo.

RESNICA

Oseba s slepoto bo šla na cesto z belo palico ali s psom vodičem po temeljitih pripravah, zato se na svoji poti navadno dobro znajde. Če pa presodimo, da ima težave, jo najprej vprašamo, ali potrebuje pomoč. Vodimo jo tako, da nas prime za komolec in hodi vedno korak za nami, da po gibanju našega telesa začuti spremembo terena.



Oseba s slepoto je v breme družbi. Ne more si ustvariti družine in skrbeti zanjo.

Seveda si lahko ustvari družino, doseže samostojnost in poklic ter na ta način prispeva k družbi. Poznamo uspešne pravnike, psihologe, književnike, športnike, glasbenike, radijske voditelje, slikarje in celo fotografe.



POMEMBNI NASLOVI

**CENTER IRIS
CENTER ZA IZOBRAŽEVANJE,
REHABILITACIJO, INKLUZIJO
IN SVETOVANJE ZA SLEPE IN
SLABOVIDNE**

Langusova ulica 8, 1000 Ljubljana
01/ 244 27 50
info@center-iris.si
www.center-iris.si

**ZDRUŽENJE PRIJATELJEV
SLEPIH SLOVENIJE**

Savinova 7/i, 3000 Celje
03 / 544 22 55
prijatelji.slepih@t-2.si

**OČESNA KLINIKA LJUBLJANA
NACIONALNI CENTER
CELOVITE REHABILITACIJE
SLEPIH IN SLABOVIDNIH**

Grablovičeva ulica 46,
1000 Ljubljana
01 / 522 17 00
www.kclj.si

**CENTER ZA POKLICNO
REHABILITACIJO – SOČA**

Linhartova 51, 1000 Ljubljana
01 / 475 81 00
info@ir-rs.si